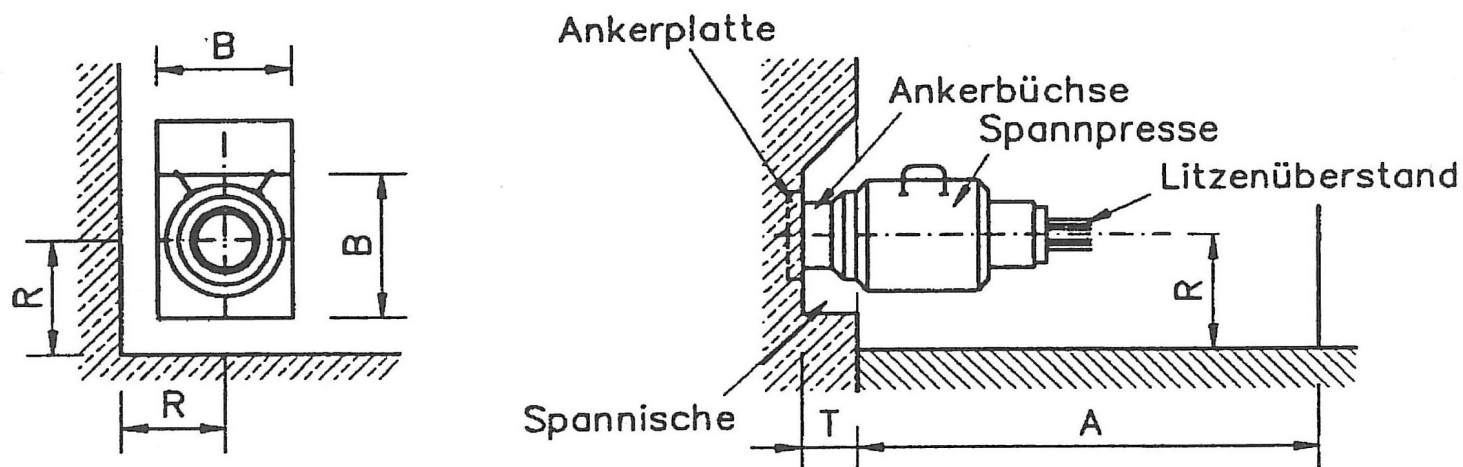


## SUSPA-Litzenspannverfahren

empfohlener Platzbedarf für SUSPA-DSI Spannpressen <sup>1)</sup>



Spanngliedtyp			6-3	6-4	6-5	6-7	6-9	6-12	6-15	6-19	6-22
Litzentyp			Y1770S7 (150 mm <sup>2</sup> )								
min. Randabstand	R	mm	130	130	180	180	180	240	240	260	260
min. Arbeitsraum	A	mm	900	900	1600	1400	1400	1750	1750	1500	1500
Spannische <sup>2)</sup>	T	mm	140	140	140	140	140	150	160	170	170
	B	mm	180	180	250	250	250	300	300	380	380
Litzentyp			Y1860S7 (150 mm <sup>2</sup> )								
min. Randabstand	R	mm	130	180	180	180	240	240	260	260	260
min. Arbeitsraum	A	mm	900	1600	1600	1400	1750	1750	1500	1500	1500
Spannische <sup>2)</sup>	T	mm	140	140	140	140	150	150	170	170	170
	B	mm	180	250	250	250	300	300	380	380	380

1) Kleinere Nischenabmessungen sind ggf. nach Rücksprache mit SUSPA-DSI möglich

2) Bei der Nischentiefe T ist eine Betondeckung von 40 mm berücksichtigt