



Vollintegrierter Bewehrungssucher mit Datenspeicher

Mit der automatischen Datenerfassung und Echtzeit Visualisierung der Bewehrungsstäbe erhöhen Sie Ihre Effizienz auf der Baustelle

Erfassen von Messwerten

Messresultate protokollieren und Messserien aufzeichnen ist eine zeitaufwändige und fehleranfällige Angelegenheit. Die verschiedenen Datenspeichermodi des Profoscope⁺ machen das Notieren von Messresultaten überflüssig. Das kabellose Profoscope⁺ ist leicht verständlich und kann problemlos einhändig bedient werden. Die Kombination aus einzigartigem Detektionsalgorithmus und integrierter Datenaufzeichnung ermöglicht effizientes Arbeiten zu einem optimalen Preis- Leistungsverhältnis.

ProfoLink

Datenspeicherung leicht gemacht

Der Datentransfer erfolgt über die USB Schnittstelle des Computers oder durch direktes Auslesen der integrierten MicroSD Speicherkarte. Mit der mitgelieferten Software ProfoLink können die Messwerte komfortabel transferiert, editiert und präsentiert werden. Alle international gängigen Einheiten und Bewehrungsdurchmesser werden von Profoscope⁺ und ProfoLink unterstützt. Die Daten können sowohl als Graphik wie auch als Textdatei exportiert werden.

Vorteile für den Kunden

Praktisch; Effizientes Messinstrument, das Bewehrungssuche und Überdeckungsmessung mit intuitiver Benutzeroberfläche kombiniert.

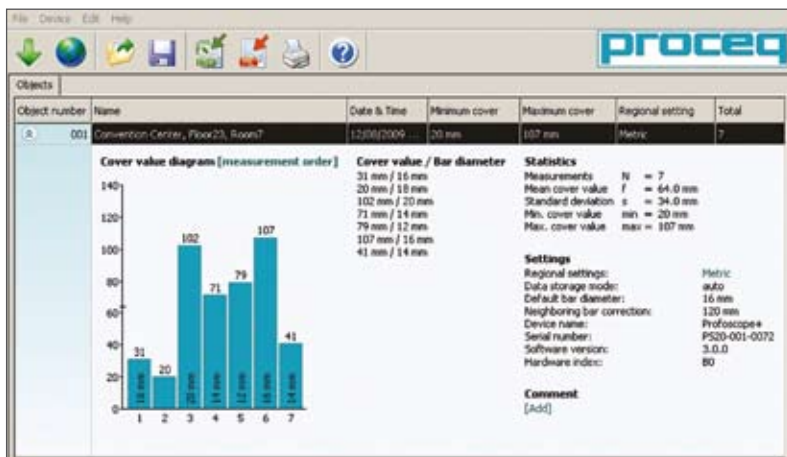
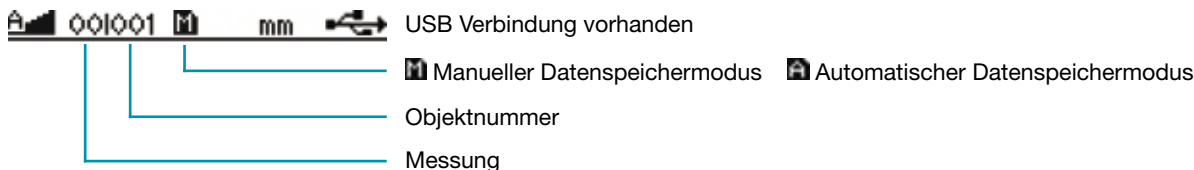
Benutzerfreundlich; Innovative Echtzeitdarstellung der Messresultate auf dem Profoscope⁺, gekoppelt mit einer leicht verständlichen Datenerfassung.

Speicherfunktion; Zwei verschiedene Speicherfunktionen sind implementiert: Die manuelle Datenspeicherung ermöglicht das Erfassen von Betonüberdeckung und Bewehrungsdurchmesser an beliebigen Messpunkten. Bei der automatischen Datenspeicherung wird bei jeder detektierten Bewehrung die Überdeckung direkt gespeichert.

Export und Analyse von Daten; Mit dem ProfoLink bietet Proceq eine professionelle Lösung zur Datenauswertung an.

Widerstandsfähig; Abgedichtetes Gehäuse mit austauschbarer Schutzabdeckung für den Einsatz auf Baustellen bei jeder Witterung.

Datenspeicherfunktion und ProfoLink



Das graphische Display des Profoscope⁺ zeigt alle relevanten Informationen während der Datenerfassung an. Die gesammelten Daten können anschliessend komfortabel am Computer analysiert werden.

Technische Daten

Messbereich und technische Daten sind identisch zum Profoscope.

Datenspeicherung

49'500 Messpunkte insgesamt (500 Objekte mit 99 Messungen)

Kompatibilität ProfoLink: Windows 2000, XP, Vista, 7

Bestellinformationen

Einheit

Teilenummer

391 20 000



Profoscope⁺ bestehend aus:

Profoscope⁺ inkl. Inbetriebnahme-Testkit und Zubehör (Batterien, Speicherkarte, USB-Kabel, Stofftasche, Trageschleufe, Kreide, Produktdokumentation, CD mit ProfoLink Software)

Zubehör

Ersatzteile (im Lieferumfang bereits enthalten)

391 80 100	Stofftasche
350 74 025	Batterie Typ AA
391 80 110	Trageschleufe
391 80 803	USB Kabel Typ A-mini B
391 80 111	Speicherkarte microSD, 2GB
391 80 112	CD inkl. ProfoLink

Optionales Zubehör

391 10 121S	Selbstklebende Schutzabdeckung (3 Stück)
390 00 270	Kalibrierungstestblock
325 34 018S	Kreide (10 Stück)

Service- und Garantieinformationen

Kundendienst für das Profoscope⁺ ist durch das weltweite Service- und Support-Netz von Proceq sichergestellt. Zudem bietet Proceq für jedes Profoscope⁺ standardmässig eine 2-Jahres Garantie. Optional kann die Garantiedauer verlängert werden. Weitere Informationen befinden sich auf dem Profoscope Sales Flyer oder unter www.proceq.com.

Änderungen vorbehalten.

Alle Angaben in dieser Dokumentation werden nach Treu und Glaube präsentiert und sind nach bestem Wissen richtig und zuverlässig. Proceq SA übernimmt keine Gewährleistung bezüglich der Vollständigkeit und/oder Richtigkeit der Angaben und schliesst eine entsprechende Haftung aus. Für die Bedienung und Anwendung der von Proceq SA hergestellten und/oder verkauften Produkte wird ausdrücklich auf die entsprechende Bedienungsanleitung verwiesen.

Hauptsitz

Proceq SA

Ringstrasse 2
CH-8603 Schwerzenbach
Schweiz
Telefon: +41 (0)43 355 38 00
Fax: +41 (0)43 355 38 12
info@proceq.com
www.proceq.com

